

Deck panel

Características

Cempanel® Deck panel es la mejor alternativa para la instalación de sistemas de decks. Con la característica de la línea Cempanel® es elaborada con cemento Portland, carbonato de calcio, fibras naturales y otros agregados menores.

Se instala de forma sencilla en interiores y exteriores. Ofrece el atractivo y trabajabilidad de la madera con los amplios beneficios del fibrocemento.

Consideraciones de instalación

- Cempanel® Deck panel podrá ser instalado en estructuras metálicas, protegido contra intemperie; (primer) con separación de 40.6 cm como máximo entre sus ejes. Puede ser fijación oculta o visible.
- El Deck panel siempre debe ser sellado en ambas caras del panel y cantos, antes de ser instalado, a una mano, y dar una segunda mano después de ser instalado. Se recomienda usar tinta de Cempanel®. No se recomienda el uso de productos base solvente.
- Cada pieza debe ser cargada en forma horizontal por 2 personas, proteja los bordes y esquinas para evitar que se rompan.
- Para mayor información de instalación consultar la guía de instalación Cempanel® Deck panel.

Certificaciones

Este producto es fabricado bajo la norma **MX-C-234-ONNCE** es fabricado para aplicaciones en exteriores e interiores (Tipo A, Grado 1). **MX-ASTM-C 1186 ISO 8336**.



No flamable



Resiste la humedad



No se deforma



Resistente y durable superior al yeso



Resistente a plagas



Aislante térmico



Resiste ambientes salinos



No se calienta



Resistente y durable superior a la madera

Dimensiones

Ancho	m	0.15
Largo	m	3.66
Espesor	mm	30
Peso	kg	20.7

Usos

Puede ser usado en áreas de alberca, terrazas, roof garden, y más pero con la tranquilidad de utilizar una solución resistente a exteriores con bajo mantenimiento comparado con la madera.

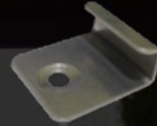
Fijaciones ocultas

Clip plástico para deck

Clip de arranque



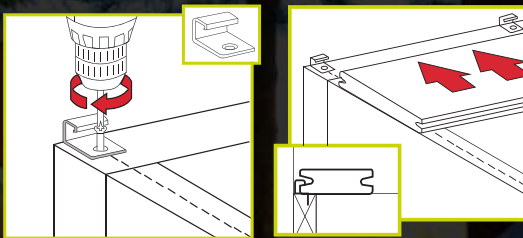
Tornillo punta broca para metal



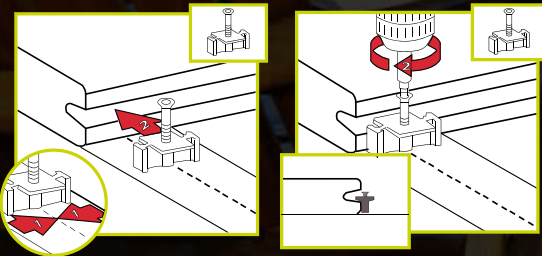
Tornillo punta broca para metal



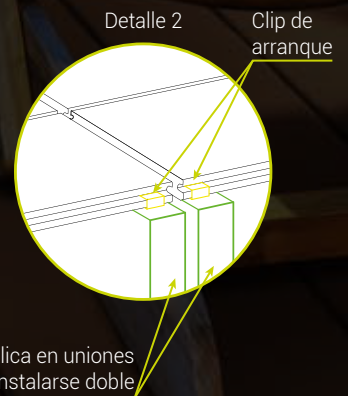
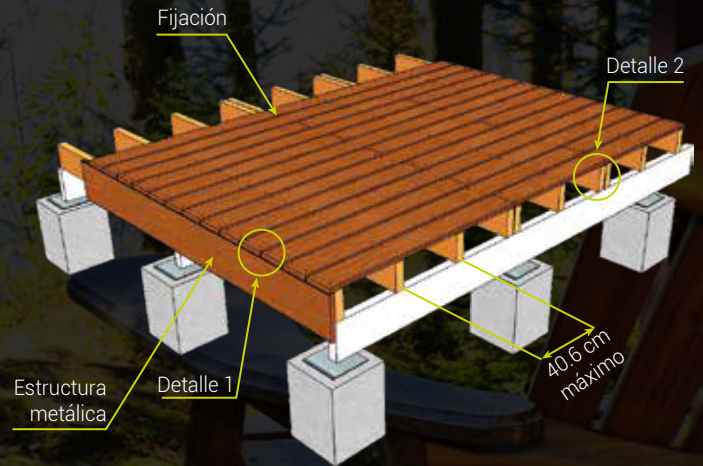
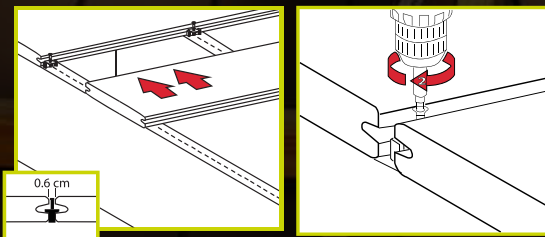
- 1 Fijar el clip de arranque en la viga de arranque antes de colocar la tableta del deck



- 2 Colocar el clip plástico, antes de instalar la siguiente tableta del deck



- 3 Colocar la tableta del deck insertando al clip plástico y atornillar a la estructura



Estructura metálica en uniones de Deck debe instalarse doble

Nota: Asegúrese que las piezas de Deck panel queden fijadas siempre al menos de dos tramos (3 apoyos). No fijar secciones sobre dos apoyos solamente.